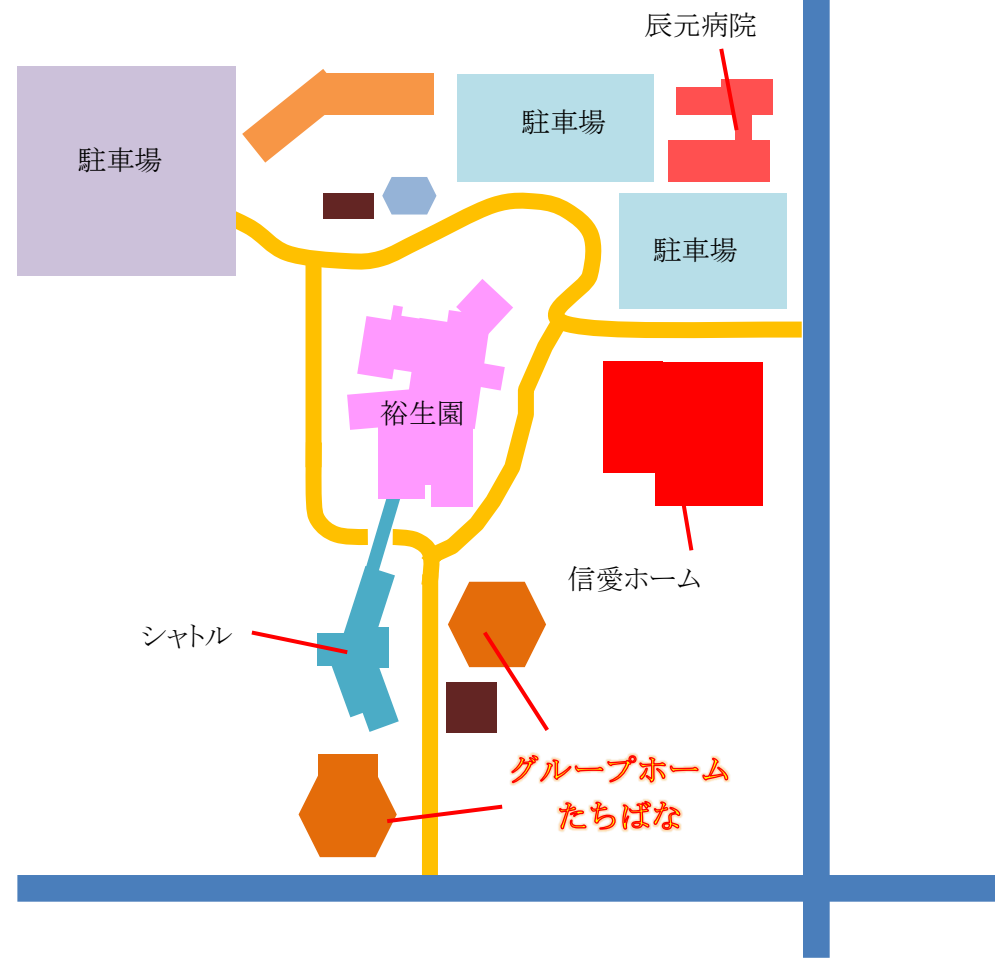


隣接施設全体図



■ お問い合わせ先 ■

グループホーム たちばな

住所: 〒880-2221

宮崎県宮崎市高岡町内山2407番地3

TEL (0985)30-9033

FAX (0985)82-3119

管理者: 河野

社会福祉法人 信愛会
グループホーム たちばな

～指定認知症対応型共同生活介護～
(生活保護指定)

定員 26名

1号館 8名

2号館 9名

3号館 9名

🍀 認知症対応型グループホームとは…



認知症の診断を受けている高齢者が、専門の介護スタッフの援助を受けながら共同生活をする施設です。

入居者の能力に応じて、それぞれが料理や掃除など共同生活を通して行い、認知症の予防に努め、出来る限り自立した生活を送れることを目的としています。

自宅で過ごすのと同じような環境で生活を送ることが出来るのが最大の魅力です!!

🍀 グループホーム たちほな とは...

当施設は協力病院(辰元病院)が隣接している為、緊急時に早期対応が行える環境、安心してサービスをご利用いただける施設です。

食事は栄養士にて、カロリー・アレルギー等の様々な面でサポート出来るよう、入居者の状態に合わせて食事形態も工夫し提供できるよう努めております。

私たちは入居されている方の個性やありのままの生活を大切に、共に支え合いながら感謝と感動の日々を過ごします

🍀 サービス内容

☆ 利用対象者

- 宮崎市に在住の方
- 介護保険制度で要支援2、要介護1~5の方
- 65歳以上で認知症の診断を受けている方(65歳未満の初期認知症の方も含む)

☆ 料金表

- ・部屋代 **28,500円**(1日あたり **950円**)
- ・共益費 **7,200円**(1日あたり **240円**)
- ・食費 **36,000円**(1日あたり**1,200円**)

①



...実費自己負担分(日用品、オムツ、理美容室代、病院送迎費)
 ※部屋代と共益費は「居室の確保及び清掃等で電気を使用する為」入院中などでも必要となりますので、予めご理解の程宜しくお願い致します。



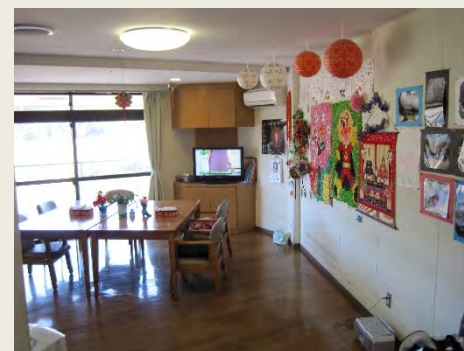
| 要介護度 | 月額(30日分)自己負担額...② | | | | ②×11.1%(延退改善度加算分)...③ | ②×2.3%(延退改善度加算分)...④ | ②×2.3%(ベースアップ加算分)...⑤ |
|------|------------------------|-------------|-----------------|-------------|-----------------------|----------------------|-----------------------|
| | 介護費 ※介護度により金額が異なります | 医療連携体制加算 ※1 | サービス提供体制強化加算 ※2 | 口腔衛生体制加算 ※3 | | | |
| 要支援2 | 22,440円 | 1,170円 | 180円 | 30円 | 2,514円 | 520円 | 520円 |
| 要介護1 | 22,560円 | | | | 2,657円 | 550円 | 550円 |
| 要介護2 | 23,610円 | | | | 2,773円 | 574円 | 574円 |
| 要介護3 | 24,330円 | | | | 2,853円 | 591円 | 591円 |
| 要介護4 | 24,810円 | | | | 2,907円 | 602円 | 602円 |
| 要介護5 | 25,320円 | | | | 2,963円 | 614円 | 614円 |

| 要介護度 | 介護保険サービス外の費用...① | 利用料金 |
|------|------------------|-----------|
| | | ①+②+③+④+⑤ |
| 要支援2 | 71,700円 | 97,904円 |
| 要介護1 | | 99,397円 |
| 要介護2 | | 100,611円 |
| 要介護3 | | 101,445円 |
| 要介護4 | | 102,001円 |
| 要介護5 | | 102,591円 |

1ヶ月当たり(30日計算)の標準的な利用料は次の通りとなります。

🍀 施設内観

食堂



ホール

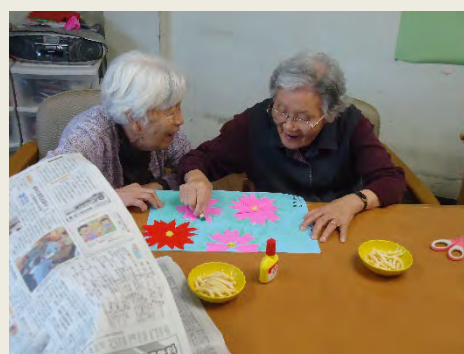


居室



🍀 行事・活動

日常生活



レクリエーション

